

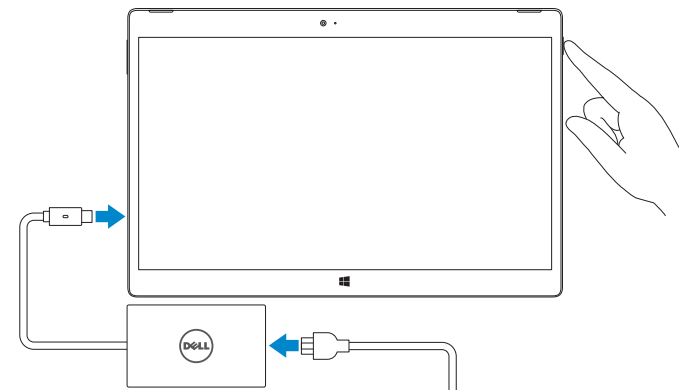
XPS 12

Quick Start Guide

Stručná úvodní příručka
Οδηγός γρήγορης έναρξης
Stručná úvodná príručka
دليل البدء السريع

1 Connect the power adapter and press the power button

Připojte napájecí adaptér a stiskněte vypínač
Συνδέστε τον προσαρμογέα ισχύος και πιάστε το κουμπί λειτουργίας
Zapojte napájací adaptér a stlačte spínač napájania
توصيل مهايي التيار والضغظ على زر التشغيل



- NOTE:** It is recommended to insert the micro-SIM card and the microSD card before powering on the tablet.
- POZNÁMKA:** Doporučuje se vložit kartu micro SIM a kartu microSD před zapnutím tabletu.
- ΣΗΜΕΙΩΣΗ:** Συνιστούμε να τοποθετήσετε την κάρτα micro-SIM και την κάρτα microSD προτού θέσετε σε λειτουργία το tablet.
- POZNÁMKA:** Odporúčame vložiť kartu micro-SIM a kartu microSD pred zapnutím zariadenia.

ملاحظة: يوصى بإدخال بطاقة micro-SIM وبطاقة microSD قبل تشغيل الجهاز اللوحي.



2 Finish Windows setup

Dokončete nastavení v systému Windows
Τελειώστε την εγκατάσταση των Windows
Dokončíte inštaláciu systému Windows | Windows إعداد

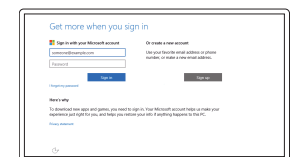


Enable security and updates
Aktivujte zabezpečení a aktualizace
Ενεργοποιήστε τις ρυθμίσεις για την ασφάλεια και τις ενημερώσεις
Povolte bezpečnostné funkcie a aktualizácie
تمكين الأمان والتحديثات



Connect to your network
Připojte se k síti
Σύνδεση στο δίκτυό σας
Pripojte sa k sieti
التوصيل بالشبكة

- NOTE:** If you are connecting to a secured wireless network, enter the password for the wireless network access when prompted.
- POZNÁMKA:** Pokud se připojujete k zabezpečené bezdrátové síti, na vyzvání zadejte heslo pro přístup k dané bezdrátové síti.
- ΣΗΜΕΙΩΣΗ:** Αν πρόκειται να συνδεθείτε σε ασφαλές ασύρματο δίκτυο, πληκτρολογήστε τον κωδικό πρόσβασης στο ασύρματο δίκτυο όταν παρουσιαστεί η σχετική προτροπή.
- POZNÁMKA:** Ak sa pripájate k zabezpečenej bezdrôtovej sieti, na výzvu zadajte heslo prístupu k bezdrôtovej sieti.



Sign in to your Microsoft account or create a local account
Přihlaste se k účtu Microsoft nebo si vytvořte místní účet
Συνδεθείτε στον λογαριασμό σας στη Microsoft ή δημιουργήστε τοπικό λογαριασμό
Prihláste sa do konta Microsoft alebo si vytvorte lokálne konto
قم بتسجيل الدخول إلى حساب Microsoft أو قم بإنشاء حساب محلي

Locate Dell apps

Vyhledání aplikací Dell | Εντοπισμός εφαρμογών της Dell
Nájdite aplikácie Dell | Dell تحديد موقع تطبيقات



Register your computer
Registrace počítače | Δήλωση του υπολογιστή σας
Zaregistrujte si počítač | تسجيل الكمبيوتر



Dell Help & Support
Nápověda a podpora Dell | Βοήθεια & υποστήριξη της Dell
Pomoc a technická podpora Dell | تعليمات ودعم Dell



SupportAssist Check and update your computer
Kontrola počítače a prípadná aktualizace
Έλεγχος και ενημέρωση του υπολογιστή σας
Kontrolujte a aktualizujte svoj počítač
التحقق من الكمبيوتر الخاص بك وتحديثه

Create recovery media

Vytvořit média pro obnovení | Δημιουργία μέσων ανάκτησης
Vytvorit nosič na obnovenie | إنشاء وسائط الاسترداد

In Windows search, type **Recovery**, click **Create a recovery media**, and follow the instructions on the screen.

V hledání systému Windows zadejte text **Obnovení**, klikněte na možnost **Vytvořit záložní média** a pokračujte podle instrukcí na obrazovce.

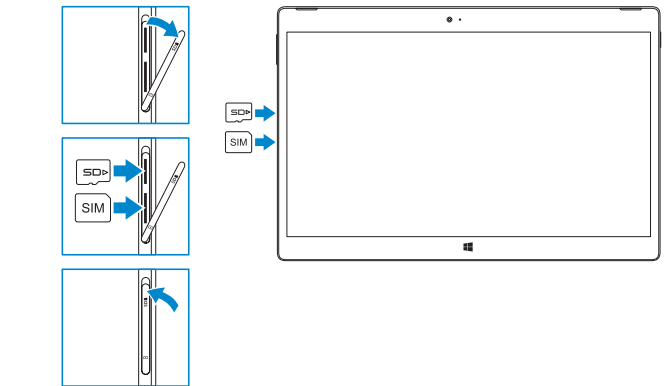
Στο πεδίο αναζήτησης στα Windows πληκτρολογήστε τη λέξη **Αποκατάσταση**, κάντε κλικ στην επιλογή **Δημιουργία μέσου αποκατάστασης** και ακολουθήστε τις οδηγίες που παρουσιάζονται στην οθόνη.

Do vyhledávacieho okna Windows napíšte **Obnovenie**, kliknite na možnosť **Vytvorit obnovenie médium** a postupujte podľa pokynov na obrazovke.

في بحث Windows، اكتب استرداد، وانقر فوق إنشاء وسائط استرداد، واتبع التعليمات على الشاشة.

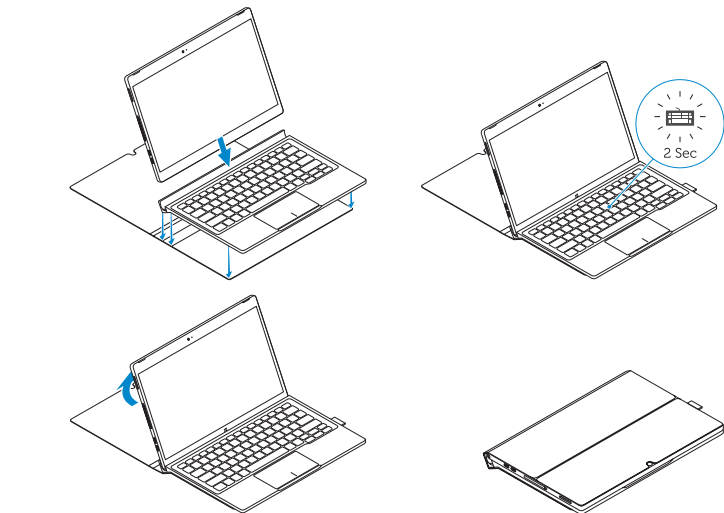
Inserting micro-SIM card and microSD card — optional

Vložení karty micro SIM a karty microSD – volitelné
Εισαγωγή κάρτας micro-SIM και κάρτας microSD — προαιρετικά
Vloženie kariet micro-SIM a microSD – voliteľné
إدخال بطاقة micro-SIM وبطاقة microSD — اختياري



Connecting the keyboard and Folio

Připojení klávesnice a pouzdra
Σύνδεση του πληκτρολογίου και του Folio
Pripojenie klávesnice a Folio
قم بتوصيل لوحة المفاتيح وFolio

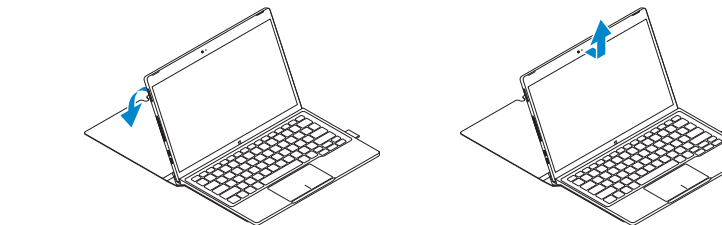


- NOTE:** The keyboard backlight turns on for 2 seconds when the tablet-docking pins and keyboard-docking pins are aligned correctly.
- POZNÁMKA:** Pokud je dokovací konektor tabletu správně zarovnan s dokovacím konektorem na klávesnici, podsvícení klávesnice se zapne na 2 sekundy.
- ΣΗΜΕΙΩΣΗ:** Ο οπίσθιος φωτισμός του πληκτρολογίου ανάβει επί 2 δευτερόλεπτα όταν ευθυγραμμιστούν σωστά οι ακίδες σύνδεσης του tablet και οι ακίδες σύνδεσης του πληκτρολογίου.
- POZNÁMKA:** Podsvietenie klávesnice sa zapne na 2 sekundy, keď sú dokovacie kolíky tabletu a dokovacie kolíky klávesnice zarovnané správne.

ملاحظة: يتم تشغيل الإضاءة الخلفية للوحة المفاتيح لمدة ثانيتين عندما يتم محاذاة سنون إرساء الجهاز اللوحي وسنون إرساء لوحة المفاتيح بشكل صحيح.

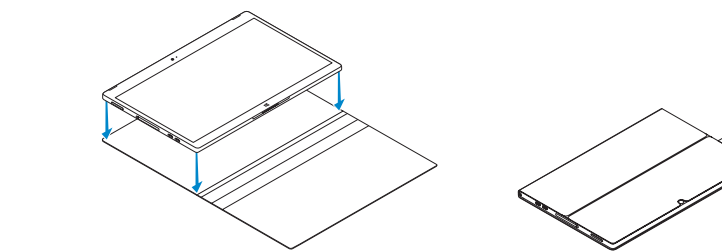
Disconnecting the keyboard and Folio

Odrhování klávesnice a pouzdra
Αποσύνδεση του πληκτρολογίου και του Folio
Odrhovanie klávesnice a Folio
فصل لوحة المفاتيح وFolio



Dell Premier Magnetic Folio

Magnetické pouzdro Dell Premier
Dell Premier Folio με μαγνητικό κάλυμμα
Značkové magnetické folio Dell
Dell Premier Magnetic Folio



Product support and manuals

Podpora a příručky k produktům
Υποστήριξη και εγχειρίδια προϊόντων
Podpora a príručky produktů
دعم المنتج والدلائل

Contact Dell

Kontaktujte společnost Dell | Επικοινωνία με την Dell
Kontaktujte Dell | Dell الاتصال بـ

Regulatory and safety

Regulace a bezpečnost
Ρυθμιστικοί φορείς και ασφάλεια
Zákonom vyžadované a bezpečnostné informácie
ممارسات الأمان والممارسات التنظيمية

Regulatory model

Směrniceový model | Μοντέλο κατά τους ρυθμιστικούς φορείς
Regulačný model | الموديل التنظيمي

Regulatory type

Regulační typ | Τύπος κατά τους ρυθμιστικούς φορείς
Regulačný typ | النوع التنظيمي

Computer model

Model počítače | Μοντέλο υπολογιστή
Model počítača | موديل الكمبيوتر

[Dell.com/support](#)

[Dell.com/support/manuals](#)

[Dell.com/support/windows](#)

[Dell.com/contactdell](#)

[Dell.com/regulatory_compliance](#)

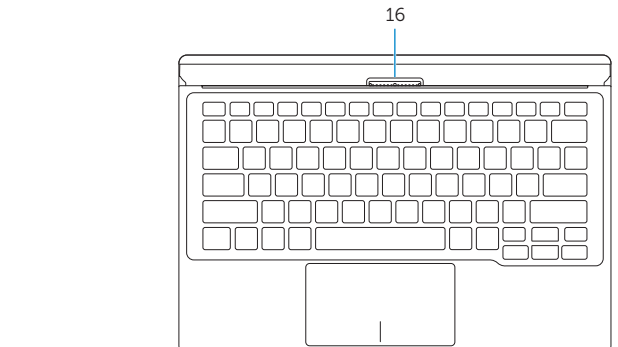
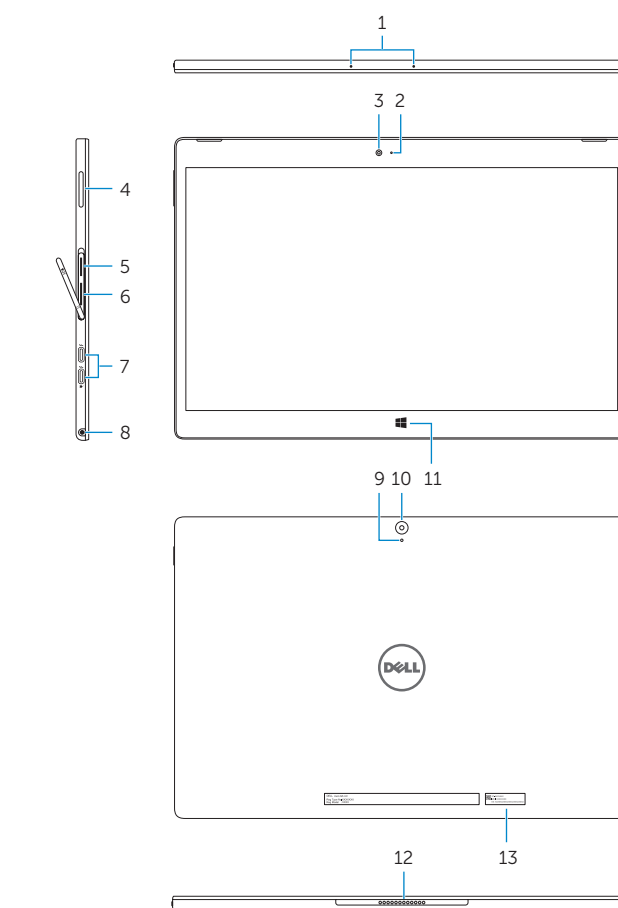
T02H

T02H001

XPS 12 9250

Features

Funkce | Δυνατότητες | Vlastnosti | الميزات



1. Microphones (2)
2. Front camera-status light
3. Front camera
4. Volume buttons (2)
5. MicroSD card slot
6. Micro-SIM card slot
7. Thunderbolt 3 ports (USB-C)/charging ports (2)
8. Headset port
9. Microphone
10. Rear camera
11. Windows button
12. Tablet-docking pins
13. Service Tag label
14. Security-cable slot
15. Power button
16. Keyboard-docking pins

1. Mikrofony (2)
2. Indikátor stavu přední kamery
3. Přední fotoaparát
4. Tlačítka hlasitosti (2)
5. Zásuvka pro kartu MicroSD
6. Slot karty micro SIM
7. Porty Thunderbolt 3 (USB-C)/nabíjecí porty (2)
8. Port pro náhlavní soupravu
9. Mikrofon
10. Zadní fotoaparát
11. Tlačítko Windows
12. Konektor pro dokování tabletu
13. Štítek Service Tag
14. Slot bezpečnostního kabelu
15. Vypínač
16. Konektor pro dokování klávesnice

1. Μικρόφωνα (2)
2. Λυχνία κατάστασης μπροστινής κάμερας
3. Μπροστινή κάμερα
4. Κουμπιά ακουστικής έντασης (2)
5. Υποδοχή κάρτας microSD
6. Υποδοχή κάρτας micro-SIM
7. Θύρες Thunderbolt 3 (USB-C)/Θύρες φόρτισης (2)
8. Θύρα κεφαλοσυσσκευής
9. Μικρόφωνο
10. Πίσω κάμερα
11. Κουμπιά Windows
12. Ακίδες σύνδεσης tablet
13. Επικέτα εξυπηρέτησης
14. Υποδοχή καλωδίου ασφαλείας
15. Κουμπιά λειτουργίας
16. Ακίδες σύνδεσης πληκτρολογίου

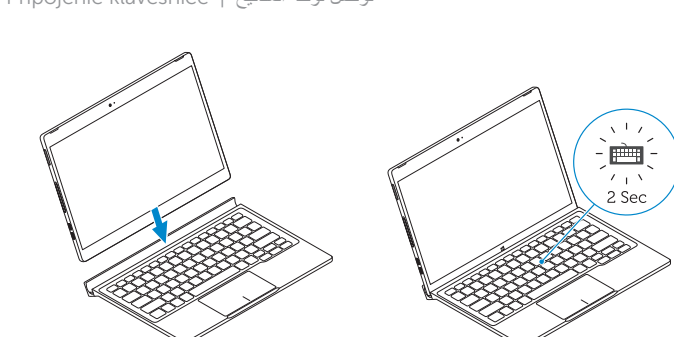
1. Mikrofony (2)
2. Kontrolka stavu prednej kamery
3. Predná kamera
4. Tlačidlá onládania hlasitosti (2)
5. Zásuvka na kartu microSD
6. Zásuvka na kartu micro-SIM
7. Thunderbolt 3 porty (USB-C)/nabíjacie porty (2)
8. Zdieľka na slúchadlá
9. Mikrofón
10. Zadná kamera
11. Tlačidlo Windows
12. Dokovacie kolíky tabletu
13. Servisný štítok
14. Otvor pre bezpečnostný kábel
15. Tlačidlo napájania
16. Dokovacie kolíky klávesnice

1. الميكروفونات (2)
2. مصباح حالة الكاميرا الأمامية
3. الكاميرا الأمامية
4. أزرار الصوت (2)
5. فتحة بطاقة MicroSD
6. فتحة بطاقة Micro-SIM
7. منافذ Thunderbolt 3 (نوع USB-C)/منافذ الشحن (2)
8. منفذ سماعة الرأس
9. الميكروفون
10. الكاميرا الخلفية
11. زر Windows
12. سنون إرساء الجهاز اللوحي
13. ملصق رمز الخدمة
14. فتحة كبل الأمان
15. زر التشغيل
16. سنون إرساء لوحة المفاتيح

Connecting the keyboard

Připojení klávesnice | Σύνδεση του πληκτρολογίου

Pripojenie klávesnice | توصل لوحة المفاتيح



Disconnecting the keyboard

Odrojení klávesnice | Αποσύνδεση του πληκτρολογίου

Odrojenie klávesnice | فصل لوحة المفاتيح



Shortcut keys

Κlávesové zkratky | Πλήκτρα συντόμευσης

Κlávesové skratky | مفاتيح الاختصار

- Esc** Toggle Fn-key lock
Přepnutí zámku klávesy Fn | Εναλλαγή κλειδώματος πλήκτρου Fn
Prepínanie zamknutia klávesu Fn | Fn قفل مفاتيح تبديل
- F1** Mute audio
Ztlumení zvuku | Σίγαση ήχου
Stlmenie zvuku | كتم الصوت
- F2** Decrease volume
Snížení hlasitosti | Μείωση ακουστικής έντασης
Zníženie hlasitosti | خفض مستوى الصوت
- F3** Increase volume
Zvýšení hlasitosti | Αύξηση ακουστικής έντασης
Zvýšenie hlasitosti | رفع مستوى الصوت
- F4** Mute microphone
Ztlumení mikrofonu | Σίγαση μικροφώνου
Vypnutie mikrofónu | كتم الميكروفون
- F5** Num lock
Num Lock | Κλειδωμα αριθμών
Num lock | Num lock مفاتيح
- F6** Scroll lock
Scroll lock | Κλειδωμα κύλισης
Scroll lock | Scroll lock مفاتيح
- F8** Switch to external display
Přepnutí na externí displej | Μετάβαση σε εξωτερική οθόνη
Prepnutie na externý displej | التبدیل إلى الشاشة الخارجية
- F9** Search
Hledat | Αναζήτηση
Hľadať | بحث

- F10** Toggle keyboard backlight
Přepnutí podsvícení klávesnice
Εναλλαγή οπίσθιου φωτισμού πληκτρολογίου
Prepínanie podsvietenia klávesnice
تبدیل الإضاءة الخلفية للوحة المفاتيح
- F11** Decrease brightness
Snížení jasu | Μείωση φωτεινότητας
Zníženie jasu | تخفيض مستوى السطوع
- F12** Increase brightness
Zvýšení jasu | Αύξηση φωτεινότητας
Zvýšenie jasu | رفع مستوى السطوع
- PrtScr** Turn off/on wireless
Zapnutí/vypnutí bezdrátového připojení
Ενεργοποίηση/Απενεργοποίηση ασύρματης επικοινωνίας
Vypnutie/zapnutie bezdrôtovej komunikácie
تشغيل/إيقاف تشغيل الاتصال اللاسلكي
- Insert** Sleep
Režim spánku | Αναστολή λειτουργίας
Spánok | سكون

